



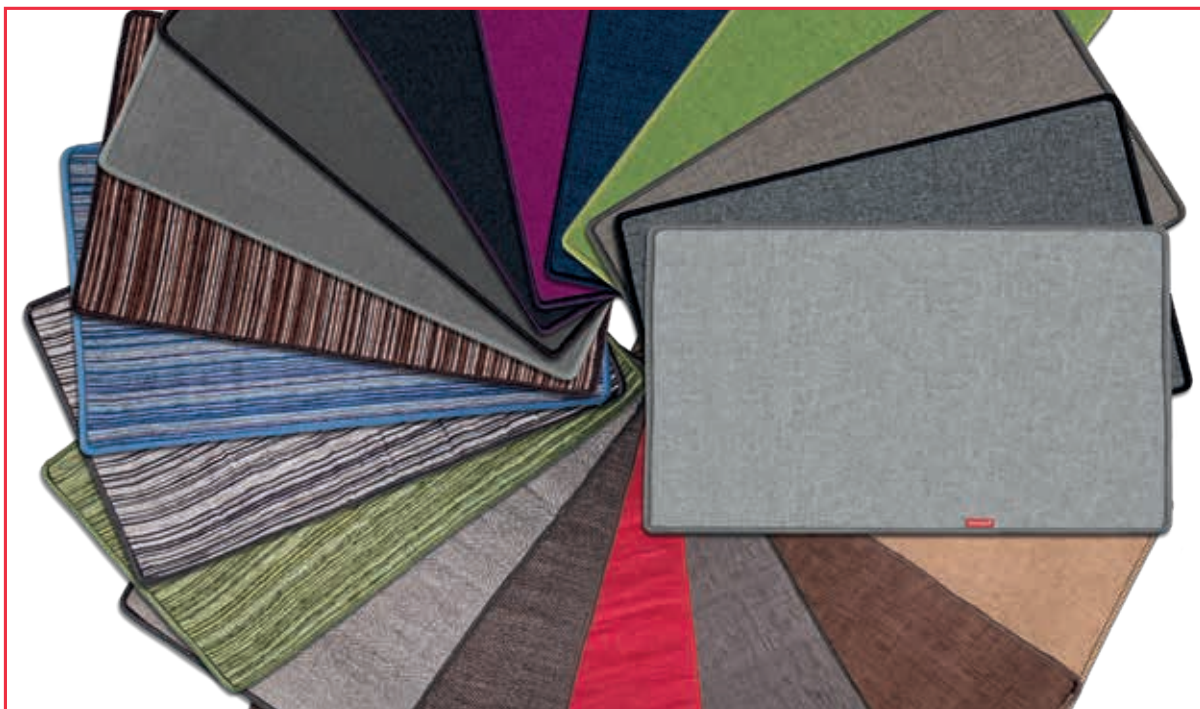
SCHEDA TECNICA
TAPPETI
RISCALDANTI



Indice

Dettaglio prodotto.....	1
Caratteristiche e dimensioni.....	2
Colori e decori disponibili	3

TAPPETI RISCALDANTI



Il tappeto riscaldante **Heating Carpet** è il sistema ideale per garantire un elevato **comfort** ai piedi e alle gambe in quelle situazioni dove si sta per ore seduti nella stessa posizione a **casa** e soprattutto in **ufficio**. Il tappeto riscaldante di è ottimo se posizionato sotto la scrivania, soprattutto per chi lavora molte ore seduto davanti al computer con la continua e fastidiosa sensazione di freddo. Grazie all'**innovativo sistema scaldante** brevettato da , al suo **spessore ridotto** e alla **cura dei tessuti** e delle cuciture, il tappetino unisce **tecnologia, comfort** e **design**.

In pochi minuti dalla sua accensione, collegato a qualsiasi presa elettrica e consumando la potenza di una lampadina, il tappetino dà al suo utilizzatore una piacevole **sensazione di benessere** a piedi, gambe e all'intero corpo.

CARATTERISTICHE E DIMENSIONI

TAPPETI RISCALDANTI

Caratteristiche fisiche

Il Heating Carpet è un tappeto riscaldante adatto al riscaldamento e al comfort degli arti inferiori, disponibile in **3 gamme di tessuto**: Ciniglia, Danae e Fashion Ignifugo

Caratteristiche tecniche

MODELLO	DIMENSIONI	POTENZA
STANDARD	75 X 50 CM	100 W
SU MISURA	150-800 X 50 CM	100 W

Il tappeto elettrico è disponibile nella **dimensione standard** 75×50 cm con potenza di 100 W, o in **dimensioni personalizzate** su progetto fino a 1,5 m di larghezza e 8 m di lunghezza.

La tecnologia scaldante al suo interno è l'anima di tutto il tappeto e grazie alla sua **geometria brevettata** permette un'ottima diffusione del calore su tutta la superficie.

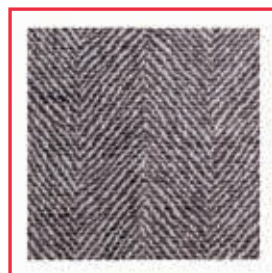
L'isolante nella parte inferiore aumenta l'efficienza del prodotto, convogliando il calore verso l'alto evitando quindi la dispersione verso il basso.

All'interno il tappeto presenta un **termo-protettore** tarato a 50 °C che spegne il sistema in caso di sovra-riscaldamenti accidentali dovuti a un errato utilizzo del sistema.

Il cablaggio è garantito IPX7. Il cavo freddo di uscita presenta una spina bipolare secondo gli standard europei e un **interruttore a pedale con luce LED** per segnalare l'accensione e lo spegnimento del sistema.

COLORI DISPONIBILI *TAPPETI RISCALDANTI*

Linea fashion ignifuga



Linea danae



Linea ciniglia

